

Colle tissulaire

Ne pas mouiller la région pendant 24 à 48 heures.

La douche et le rinçage sont ensuite permis, mais il ne faut pas frotter cette région.

Si la plaie a été en contact avec l'eau, tamponnez-la prudemment avec des compresses sèches ou un essuie propre. La plaie ne peut en aucun cas tremper dans l'eau.

Il est déconseillé de se baigner ou de nager durant une période de 15 jours.

La colle tombera d'elle-même en 5 à 10 jours, voire plus parfois.

Ne pas appliquer de ruban adhésif, la colle forme un film protecteur.

La pose d'un pansement est inutile sauf si vous risquez d'exposer votre plaie à des frottements importants.



Urgences adultes : 069/333 080

Urgences pédiatriques : 069/333 090

Urgences : 51, rue des Sports - 7500 Tournai

Dispensaire soins de plaie : 069/258 256 sur le site NOTRE-DAME.

Prendre rendez-vous au dispensaire.

Horaire : du lundi au vendredi, de 8h à 18h et le samedi, de 8h à 12h.

Retour à domicile

Durant les heures et les jours qui suivent une suture ou un soin de plaie, il est important de surveiller les signes d'infection suivants.

- Fièvre de plus de 38,5°C.
- Rougeur et chaleur qui progresse au pourtour de la plaie.
- Écoulement de pus.
- Douleur devenant plus importante.
- Gonflement qui augmente.
- Plaie qui s'ouvre.

Consultez un médecin si un ou des signes d'infection se présentent.

Évolution de la plaie

La résistance de la peau sera affaiblie au site de la plaie. Il faut donc éviter toute pression sur la plaie pendant les 3 premières semaines.

Évitez les crèmes solaires tant que la plaie n'est pas complètement guérie.

Dès que la plaie est guérie, on peut masser cette zone avec une crème hydratante.

Gardez la cicatrice à l'abri des rayons du soleil pendant 3 à 6 mois.

Une cicatrice prend un aspect définitif après une année. Des plaques de gel de silicone améliorent les cicatrices rouges ou boursoufflées mais ne peuvent pas être utilisées moins de 6 mois après la fermeture de la plaie.

CONSEILS SOINS DE PLAIE

Service des **Urgences**



CHwapi

Vous êtes venu(e) aux urgences avec une ou plusieurs plaie(s).

Vous avez ou non bénéficié d'une suture (fils, agrafes, colle, stéristrrips).

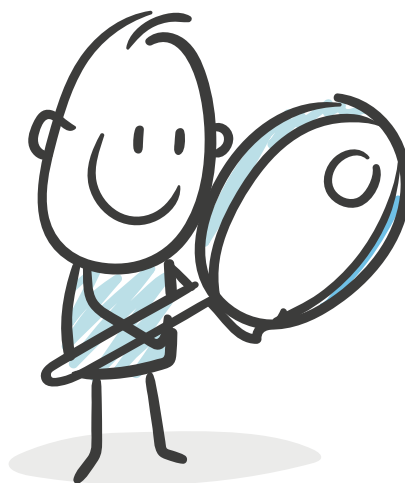
Plusieurs surveillances et précautions pour le suivi de la plaie sont à suivre.

Points de suture et agrafes

- Gardez le pansement en place 48 heures.
- Après, laissez la plaie à l'air libre (le plus possible sauf avis contraire du médecin).
- Lavez à l'eau courante (ex : douche) et séchez doucement : il est important de garder la plaie sèche pour éviter la croissance de bactéries. Une plaie est considérée comme étanche aux microbes après 48 heures. Vous pouvez ensuite prendre une douche sans frotter ni savonner la plaie. Il faut éviter d'immerger la plaie (pas de bain).
- Les points de suture sont gardés en place entre 7 et 10 jours selon le site de la plaie et en fonction de l'avis de votre médecin.

Si la plaie est plus importante, il est parfois proposé de faire le 1^{er} pansement au dispensaire. En journée, le rendez-vous sera donné immédiatement aux urgences. En cas d'absence de la secrétaire, il faut contacter le dispensaire à partir de 8h afin de pouvoir obtenir un rendez-vous, au numéro **069/258 256**. Le dispensaire se trouve sur le site NOTRE-DAME (ouvert du lundi au vendredi de 8h à 18h et le samedi de 8h à 12h).

Le fils ne sont pas ôtés aux urgences mais chez votre médecin traitant ou au dispensaire.



Stéristrrips

Les stéristrrips doivent rester en place 5 à 10 jours.

Ne pas mouiller la région où se situent les stéristrrips.

S'ils ont tendance à se décoller, vous pouvez couper la partie qui se décolle.

Après 15 jours, s'ils sont toujours en place, vous pouvez les enlever sans crainte. Souvent, ils tombent spontanément.



Centre Hospitalier de Wallonie picarde - CHwapi
Association Sans But Lucratif

Site IMC

80, chaussée de Saint-Amand - 7500 Tournai

Site NOTRE-DAME

9, avenue Delmée - 7500 Tournai

Site UNION

51, rue des Sports - 7500 Tournai

Centre de Consultations de PÉRUWELZ

11, rue de Sondeville - 7600 Péruwelz



Numéro d'appel général unique
pour tous les sites : 069/333 111

www.chwapi.be |  